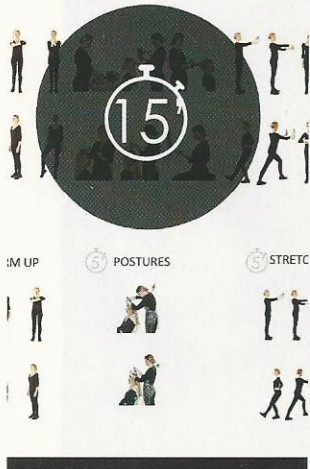


GEKNIPT VOOR KAPPERS

Kappers zijn uitermate blootgesteld aan musculoskeletale aandoeningen (MSA): urenlang rechtstaan, repetitieve bewegingen en altijd dezelfde houdingen tijdens het wassen, de brushing of het kammen kunnen ernstige rug- of nekklachten en het carpaletunnelsyndroom aan handen en polsen veroorzaken. Met de gratis mobiele applicatie *15' Coach App* probeert **L'OREAL** aan preventie te doen. www.loreal.com



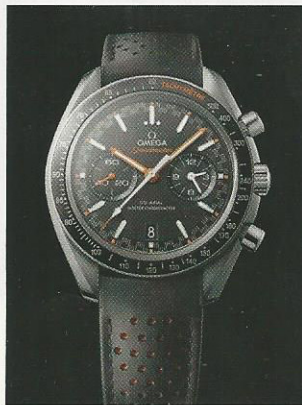
GOEDE SIER IN PARIJS

Het Antwerpse juwelenmerk **BOTIER** was vorige week vertegenwoordigd op de Paris Fashion Week. In samenwerking met het Milanese pr-bedrijf StudioZeta toonde ontwerpster Marina Botier haar producten aan het publiek op een verbluffende locatie: het Rond-Point-des-Champs-Elysées-Marcel-Dassault. Haar sieraden focussen op fashion en vrouwelijkheid. www.botierofficial.com



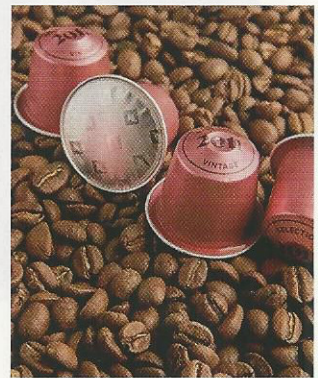
THUIS HEEFT EEN BUITENKANT

Welkom in een nieuw seizoen van teak, vakmanschap en innovatie. *Grand Weave*, de nieuwe collectie van **GLOSTER**, converteert de natuur in modern outdoor living. Het merk combineert moderne met handbewerkte materialen, zoals wilgen- en hazelaarshout. Het resultaat van die mix? Een trendy twist aan landelijkheid. www.gloster.com



38 MM CAPPUCCINO

Op het horlogeriebeurs Baselworld presenteert **OMEGA** volgende week de Speedmaster 38 mm. De beroemde vorm en het erfgoed staan nog altijd centraal, maar de nieuwe doorsnede van 38 mm heeft het horloge een nieuwe esthetische uitstraling en een breder draagvlak – lees: voor mannen en vrouwen – gegeven. Het model kreeg de bijnaam 'cappuccino'. www.omegawatches.com



BELGIË KOFFIELAND

Chocolade check. Wafels check. Bier check. Maar België zet zich nu ook als koffieland op de wereldmarkt met de lancering van de eerste jarenlang gerijpte koffie van **NESPRESSO**. De inheemse *Limited Edition Selection Vintage 2011* staat voor een kopje Arabica-koffiegoud uit Colombia dat zes jaar lang rijpte in het speciaal uitgebouwde magazijn Seabridge in Zeebrugge. www.nespresso.com



DE LAGERE STAND

Om het succes van de tijdloos elegante *Tigra*-sofa door te trekken naar een ruimer publiek, liet **JORI** een verlaagde variant ontwikkelen, de *Tigra Divan Base*. De nieuwe versie heeft een aparte look en richt zich tot fans van functionele, optisch lage sofamodellen. Met verbindingssystemen kan de sofa naar wens worden omgebouwd. www.jori.com