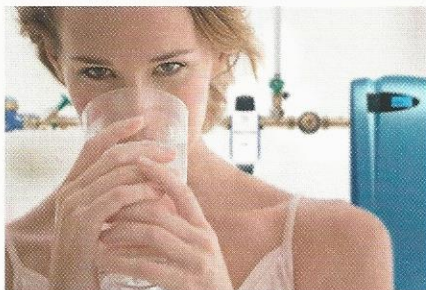


DURE OU DOUCE ?

Vous vous demandez quelle est la dureté de l'eau dans votre habitation ? Testez-la gratuitement grâce au spécialiste du traitement de l'eau **BWT**. Commandez votre kit d'analyse d'eau avant le début du salon Batibouw et faites effectuer une analyse gratuite au stand 7304. Sur la base des résultats obtenus, vous recevrez des conseils personnalisés pour définir la solution de traitement de l'eau la mieux adaptée à vos besoins. **BWT** vous fera également découvrir la différence entre l'eau douce et l'eau dure et vous permettra de goûter différents types d'eau du robinet sur son stand.



www.bwt.be



DES VACANCES MAGIQUES EN FAMILLE

Les moments passés en famille n'ont pas de prix et méritent de vous laisser des souvenirs impérissables. **PEGASE** et **IBEROSTAR** partagent la philosophie suivante : vous devez pouvoir profiter pleinement de

votre voyage avec vos enfants, sans le moindre souci et en toute liberté. Grâce à eux, vous passerez donc les semaines les plus précieuses de l'année d'une manière unique, en jouissant d'un agréable sentiment de liberté. Réservez vos vacances d'été avant le 28 février et bénéficiez d'un surclassement pour votre chambre !

www.pegase.be



ÉLÉGANCE FÉMININE

JORI a dévoilé l'élégant canapé féminin **SOPHIA**, une création du designer suisse Cuno Frommherz, à l'occasion de l'IMM Cologne. Cuno Frommherz traduit sa vision poétiquement romantique en un superbe canapé féminin qui, malgré ses lignes courbes douces, affiche une apparence très contemporaine. Ce nouveau canapé n'a pas volé son nom : dès le premier coup d'œil, il séduit par ses contours doux et gracieux, soutenus par un pied d'angle fin. À l'instar d'une dame élégante portant des talons.

www.jori.com



INNOVANT ET ICONIQUE

Cette année, **KNOLL** célèbre l'anniversaire du Bauhaus en lançant une édition limitée de l'emblématique Barcelona Chair. Le directeur du Bauhaus, Mies van der Rohe, a conçu cette chaise lui-même. Seules 365 pièces seront produites en 2019, une pour chaque jour de l'année. Avec cette collection, la marque souhaite rendre un hommage au lien étroit qui l'unit au Bauhaus. Beaucoup de leurs créations sont, en effet, inspirées de ce mouvement.

www.knoll.com



UNE SILHOUETTE PARFAITE EN PYTHON

Rien ne donnera à votre tenue un aspect aussi sophistiqué qu'un bel imprimé serpent. Pourquoi ? Auparavant, seules les personnes aisées pouvaient se le permettre. Heureusement, ce motif audacieux n'est plus réservé aux stars d'Hollywood. Mélangez et assortissez plusieurs imprimés ou combinez-les avec une pièce basique. Grâce à **LOLALIZA**, vous ajouterez une touche d'exotisme à votre garde-robe !

www.lolaliza.com